

Fiche produit

MARCHEPIED DOUBLE

OPTI DUO

L'ECHELLE
EUROPEENNE

EXCLUSIVITÉ L'ECHELLE EUROPEENNE

conforme à la norme EN 14183

DESCRIPTION

Marchepied vendu seul ou avec les options suivantes

- garde-corps latéraux : les 2 côtés étant indépendants, il est tout à fait possible de ne monter qu'un seul côté
- portillon de type saloon => pas de manipulation à l'ouverture et à la fermeture
- tablette / porte-outils de 42,5 x 20,5 cm
- roues arrière Ø 100mm
- mains-courantes ergonomiques

FABRIQUÉ EN FRANCE



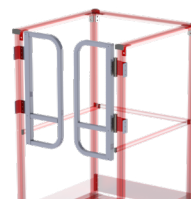
Disponible
du 2 au 4 marches

CARACTÉRISTIQUES

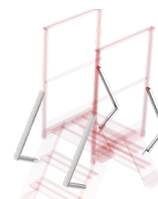
- Marches de 200 mm de profondeur
- Large surface de travail : 600 x 600 mm
- Marches et plate-forme : aluminium strié antidérapant
- Inclinaison : 60°
- Charge maxi : 150 Kg
- Livré en kit



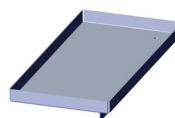
garde-corps



portillon saloon



mains courantes



tablette porte-outils



roues arrières

Référence	Désignation	Hauteur plate-forme (m)	Hauteur travail (m)	Largeur de passage (mm)	Largeur hors tout (mm)	Ecartement (m)	Empattement (m)	Poids (kg)
A0015952	Marchepied OPTI DUO 2 marches	0,49	2,49	600	750	0,72	1,17	14,43
A0015953	Marchepied OPTI DUO 3 marches	0,74	2,74	600	750	1,00	1,46	19,31
A0015954	Marchepied OPTI DUO 4 marches	0,99	2,99	600	750	1,29	1,75	24,18
A0015955	Garde-corps latéraux pour OPTI DUO	-	-	-	-	-	-	-
A0015968	Portillon saloon pour gamme OPTI	-	-	-	-	-	-	-
A0015967	Tablette porte-outils pour gamme OPTI	-	-	-	-	-	-	-
A0015956	Paire de mains-courantes pour OPTI ONE et DUO	-	-	-	-	-	-	-