

Fiche produit

MARCHEPIED SIMPLE

OPTI ONE

L'ECHELLE
EUROPEENNE

EXCLUSIVITÉ L'ECHELLE EUROPEENNE

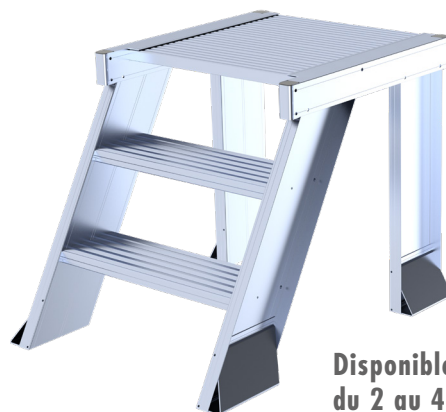
conforme à la norme EN 14183

DESCRIPTION

Marchepied vendu seul ou avec les options suivantes

- **garde-corps latéraux et frontal** : tous les côtés sont indépendants, il est donc tout à fait possible de ne monter que les deux garde-corps latéraux pour laisser un passage frontal
- **portillon de type saloon** => pas de manipulation à l'ouverture et à la fermeture
- **tablette / porte-outils** de 42,5 x 20,5 cm
- **roues arrière** Ø 100mm
- **mains-courantes** ergonomiques

FABRIQUÉ EN FRANCE



Disponible
du 2 au 4 marches

CARACTÉRISTIQUES

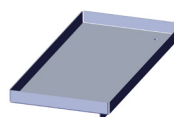
- Marches de 200 mm de profondeur
- Large surface de travail : 600 x 600 mm
- Marches et plate-forme : aluminium strié antidérapant
- Inclinaison : 60°
- Charge maxi : 150 Kg
- Livré en kit



garde-corps

portillon saloon

mains courantes



tablette porte-outils



roues arrière

Référence	Désignation	Hauteur plate-forme (m)	Hauteur travail (m)	Largeur de passage (mm)	Largeur hors tout (mm)	Ecartement (m)	Empattement (m)	Poids (kg)
A0015945	Marchepied OPTI ONE 2 marches	0,49	2,49	600	750	0,43	0,85	12,24
A0015946	Marchepied OPTI ONE 3 marches	0,74	2,74	600	750	0,58	0,99	15,41
A0015947	Marchepied OPTI ONE 4 marches	0,99	2,99	600	750	0,72	1,14	19,24
A0015948	Garde-corps pour plateforme OPTI ONE	-	-	-	-	-	-	-
A0015968	Portillon saloon pour gamme OPTI	-	-	-	-	-	-	-
A0015967	Tablette porte-outils pour gamme OPTI	-	-	-	-	-	-	-
A0015956	Paire de mains-courantes pour OPTI ONE et DUO	-	-	-	-	-	-	-
A0015960	Roues arrière pour OPTI ONE et DUO (la paire)	-	-	-	-	-	-	-