

Fiche produit

MARCHEPIED DOUBLE

OPTI DUO

L'ECHELLE
EUROPEENNE

EXCLUSIVITÉ L'ECHELLE EUROPEENNE

conforme à la norme EN 14183

DESCRIPTION

Marchepied seul + options à rajouter selon l'utilisation.

Existe du 2 au 4 marches
Grande stabilité



AVANTAGES

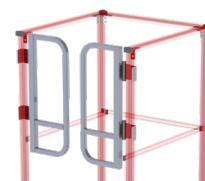
Fabrication française.

OPTIONS

Garde-corps, portillon, tablette (42,5 x 20,5 cm),
roues arrière Ø 100mm, roues escamotables Ø 50mm,
mains courantes



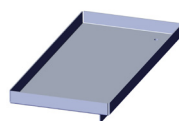
option garde-corps



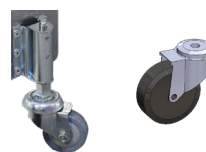
portillon saloon

CARACTÉRISTIQUES TECHNIQUES

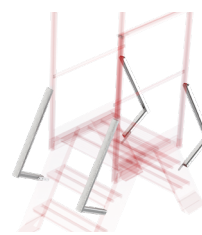
- Marches : 200 mm
- Large surface de travail : 600 x 600 mm
- Inclinaison : 60°
- Charge maxi : 150 Kg
- Livré en kit



tablette porte-outils



roues escamotables
& roues arrière



mains courantes

Référence	Désignation	Hauteur plate-forme (m)	Hauteur travail (m)	Largeur de passage (mm)	Largeur hors tout (mm)	Ecartement (m)	Empattement (m)	Poids (kg)
A0015952	Marchepied OPTI DUO 2 marches	0,49	2,49	600	750	0,72	1,17	14,43
A0015953	Marchepied OPTI DUO 3 marches	0,74	2,74	600	750	1,00	1,46	19,31
A0015954	Marchepied OPTI DUO 4 marches	0,99	2,99	600	750	1,29	1,75	24,18
A0015955	Garde-corps latéraux pour OPTI DUO	-	-	-	-	-	-	-
A0015968	Portillon saloon pour gamme OPTI	-	-	-	-	-	-	-
A0015967	Tablette porte-outils pour gamme OPTI	-	-	-	-	-	-	-
A0015956	Paire de mains-courantes pour OPTI ONE et DUO	-	-	-	-	-	-	-
A0015957	Roues escamotables pour OPTI DUO 2 marches (4 pièces)	-	-	-	-	-	-	-
A0015958	Roues escamotables pour OPTI DUO 3 marches (4 pièces)	-	-	-	-	-	-	-
A0015959	Roues escamotables pour OPTI DUO 4 marches (4 pièces)	-	-	-	-	-	-	-
A0015960	Roues arrière pour OPTI ONE et DUO (la paire)	-	-	-	-	-	-	-