

Fiche produit

MARCHEPIED SIMPLE

OPTI ONE

L'ECHELLE
EUROPEENNE

EXCLUSIVITÉ L'ECHELLE EUROPEENNE

conforme à la norme EN 14183

DESCRIPTION

Marchepied seul + options à rajouter selon l'utilisation.

Existe du 2 au 4 marches
Grande stabilité

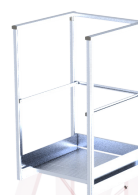


AVANTAGES

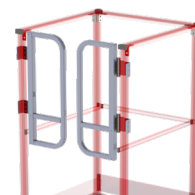
Fabrication française.

OPTIONS

Garde-corps, portillon, tablette (42,5 x 20,5 cm),
roues arrière Ø 100mm , roues escamotables Ø 50mm,
mains courantes



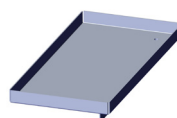
option garde-corps
sortie latérale possible
montage 1 seul côté possible



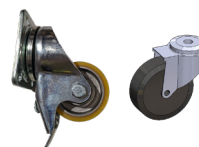
portillon saloon

CARACTÉRISTIQUES TECHNIQUES

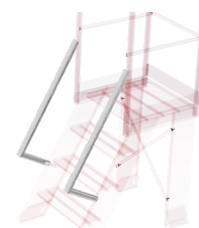
- Marches de largeur 200 mm
- Large surface de travail : 600 x 600 mm
- Marches et plate-forme : aluminium strié antidérapant
- Inclinaison : 60°
- Charge maxi : 150 Kg
- Livré en kit



tablette porte-outils



roue arrière &
roue escamotable



mains courantes

Référence	Désignation	Hauteur plate-forme (m)	Hauteur travail (m)	Largeur de passage (mm)	Largeur hors tout (mm)	Ecartement (m)	Empattement (m)	Poids (kg)
A0015945	Marchepied OPTI ONE 2 marches	0,49	2,49	600	750	0,43	0,85	12,24
A0015946	Marchepied OPTI ONE 3 marches	0,74	2,74	600	750	0,58	0,99	15,41
A0015947	Marchepied OPTI ONE 4 marches	0,99	2,99	600	750	0,72	1,14	19,24
A0015948	Garde-corps pour plateforme OPTI ONE	-	-	-	-	-	-	-
A0015968	Portillon saloon pour gamme OPTI	-	-	-	-	-	-	-
A0015967	Tablette porte-outils pour gamme OPTI	-	-	-	-	-	-	-
A0015956	Paire de mains-courantes pour OPTI ONE et DUO	-	-	-	-	-	-	-
A0015949	Roues escamotables pour OPTI ONE 2 marches (4 pièces)	-	-	-	-	-	-	-
A0015950	Roues escamotables pour OPTI ONE 3 marches (4 pièces)	-	-	-	-	-	-	-
A0015951	Roues escamotables pour OPTI ONE 4 marches (4 pièces)	-	-	-	-	-	-	-
A0015960	Roues arrière pour OPTI ONE et DUO (la paire)	-	-	-	-	-	-	-