

Fiche produit

ANCRAGE JOINT DEBOUT CONEKT

L'ECHELLE
EUROPEENNE

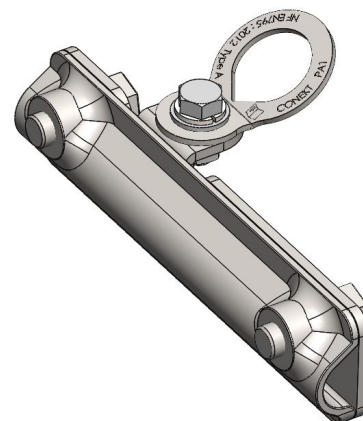
EXCLUSIVITÉ L'ECHELLE EUROPEENNE

Conformité norme EN 795 : 2012 type A et norme CENTS 16415

DESCRIPTION

ANCRAGEJD : Point d'ancrage rotatif en acier inox avec mâchoires en aluminium à fixer sur un seul bac, sur le joint par serrage sans perforation.

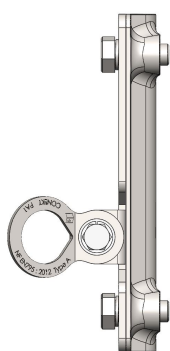
Plaquette d'ancrage (PA1) avec entretoise permettant une libre rotation. Grâce à son ouverture de 40mm, cet ancrage peut être utilisé avec tout type de mousqueton (CE EN 362), y compris les mousquetons grande ouverture. Cette plaquette d'ancrage se fixe avec un boulon M12 inox.



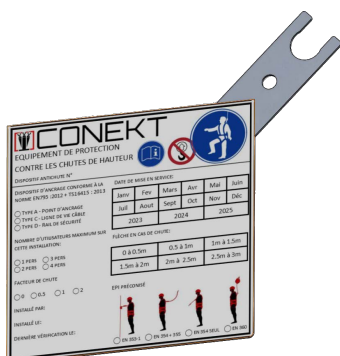
CARACTÉRISTIQUES TECHNIQUES

- Homologué pour 1 utilisateur.

Code	Référence
A0014118	ANCRAGE SINGULIER POUR JOINT DEBOUT
A0014062	PLAQUE SIGNALÉTIQUE CONEKT



Ancrage joint debout CONEKT



Plaquette signalétique S21