

NOTICE DE MONTAGE



NOT-FR-132

MARCHEPIED DOUBLE OPTI DUO

Version du 21-04-26

MARCHEPIED DOUBLE

SOMMAIRE

1. Montage OPTI DUO sans option



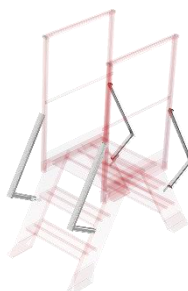
p.2 à 7

2. Montage option garde-corps



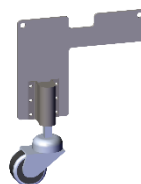
p.8 à 17

3. Montage option main-courante



p. 18 à 22

4. Montage option roues escamotable



p. 23 à 25

5. Montage option portillon



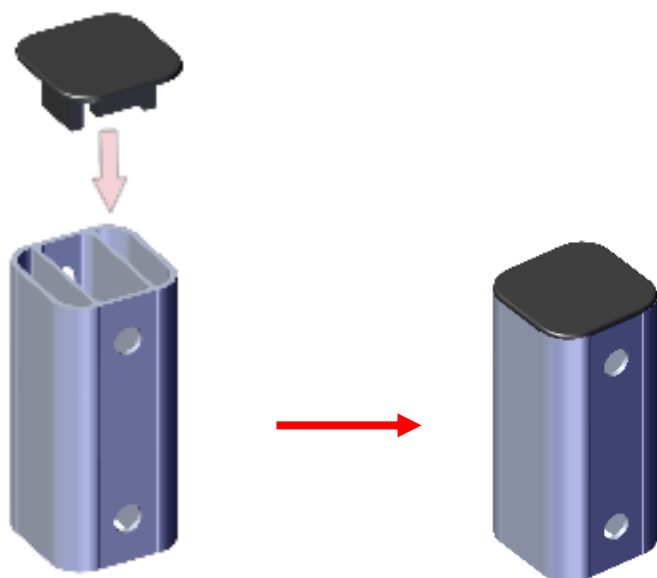
p.28 à 30

MARCHEPIED DOUBLE

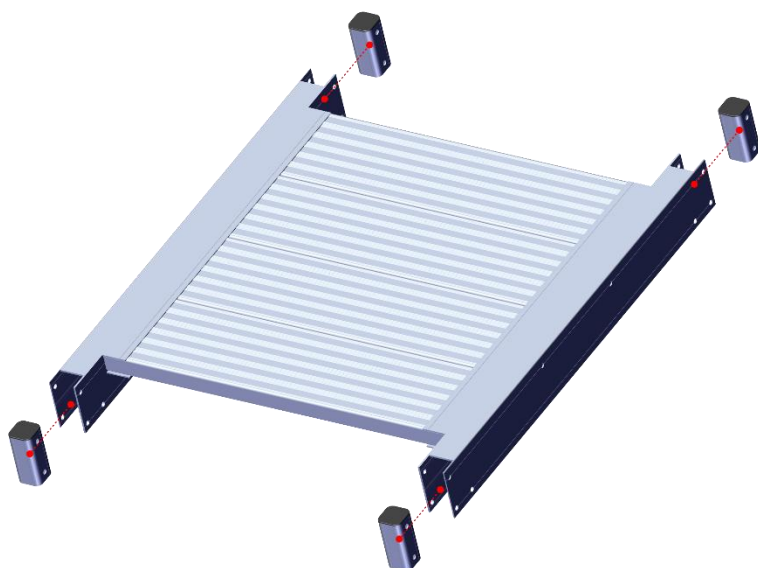
1. Montage du marchepied OPI DUO sans option

ETAPE 1 : Mise en place des poteaux

a) Mettre en place les bouchons sur les 4 poteaux



b) Insérer les 4 poteaux dans leurs emplacements sur la plateforme

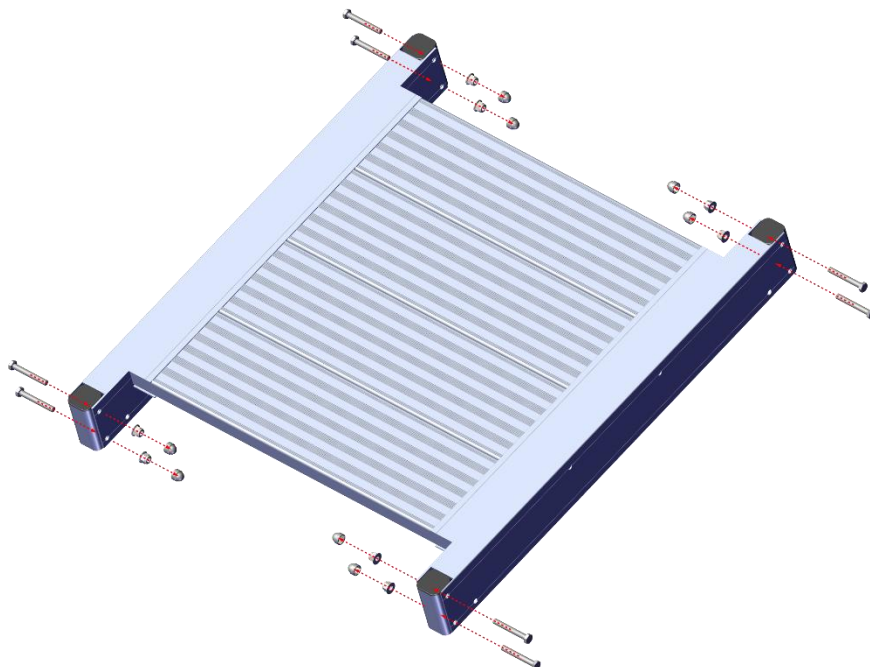


MARCHEPIED DOUBLE

- c) Fixer les 4 poteaux à la plateforme avec vis / rondelle / écrou et cache écrou



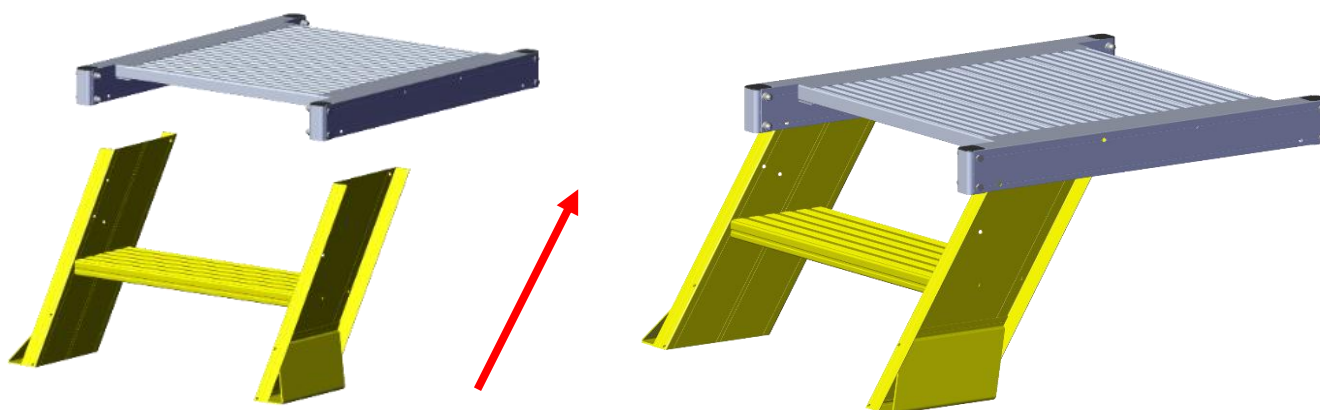
Vis	Dim	Quantité	Outils
TORX	M8X60	8	Visseuse TORX T40
ECROU FREIN	M8	8	Clé plate/Douille 13 mm
CACHE ECROU	N.A	8	N.A



MARCHEPIED DOUBLE

ETAPE 2 : Fixation du plan de montée à la plateforme

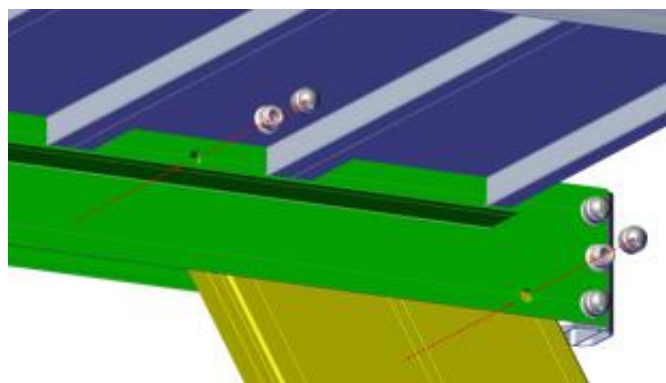
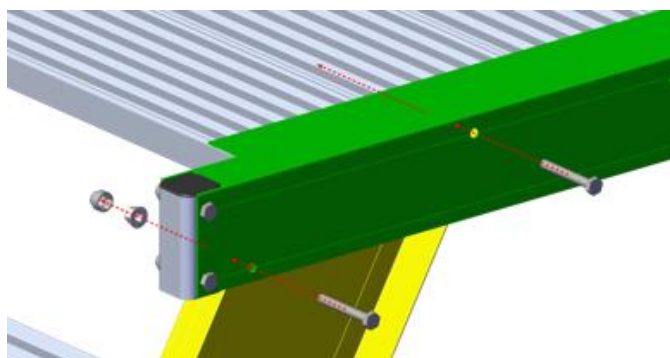
a) Positionner le plan de montée sous la plateforme



b) Fixer le plan de montée à la plateforme avec vis / écrou et cache écrou



Vis	Dim	Quantité	Outil
TORX	M8X60	4	Visseuse TORX T40
ECROU FRAIN	M8	4	Clé plate/Douille 13 mm
CACHE ECROU	N.A	4	N.A

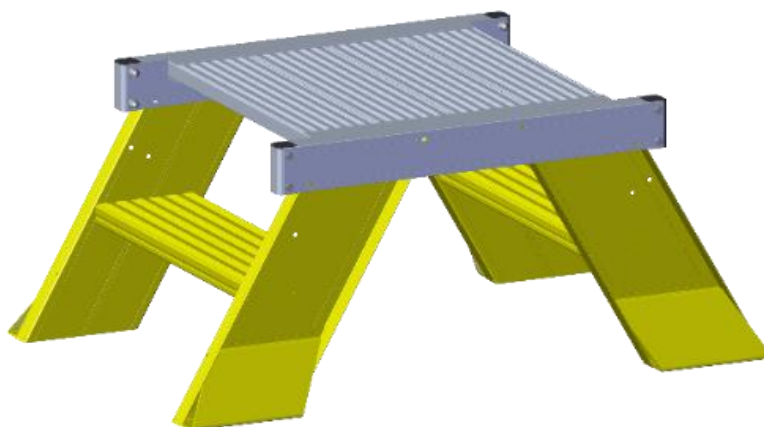


MARCHEPIED DOUBLE

c) Répéter l'étape précédente pour fixer le deuxième plan de monté



Vis	Dim	Quantité	Outil
TORX	M8X60	4	Visseuse TORX T40
ECROU FRAIN	M8	4	Clé plate/Douille 13 mm
CACHE ECROU	N.A	4	N.A



MARCHEPIED DOUBLE

2. Montage de l'option garde-corps sur OPTI DUO



MARCHEPIED DOUBLE

ETAPE 1 : Fixer les poteaux latéraux sur la plateforme



Vis	Dim	Quantité	Outil
TORX	M8X60	8	Visseuse TORX T40
ECROU FRAIN	M8	8	Clé plate/Douille 13 mm
CACHE ECROU	N.A	8	N.A



MARCHEPIED DOUBLE

ETAPE 2 : Fixer les 2 plinthes sur les poteaux avec 4 vis auto foreuses par plinthe

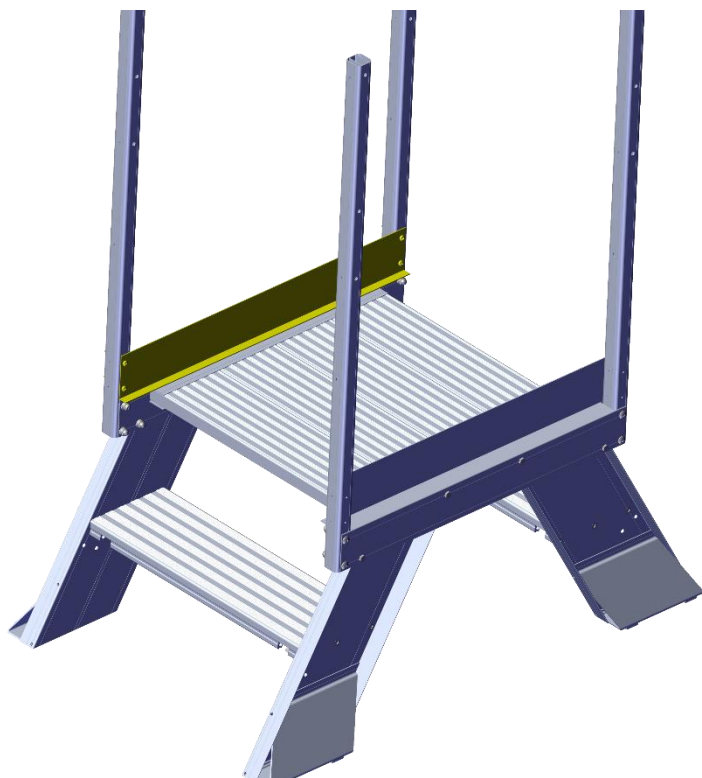


Vis	Dim	Quantité	Outil
AUTOFOREUSE	M5,5 x 25	8	Visseuse



MARCHEPIED DOUBLE

Idem pour la deuxième plinthe



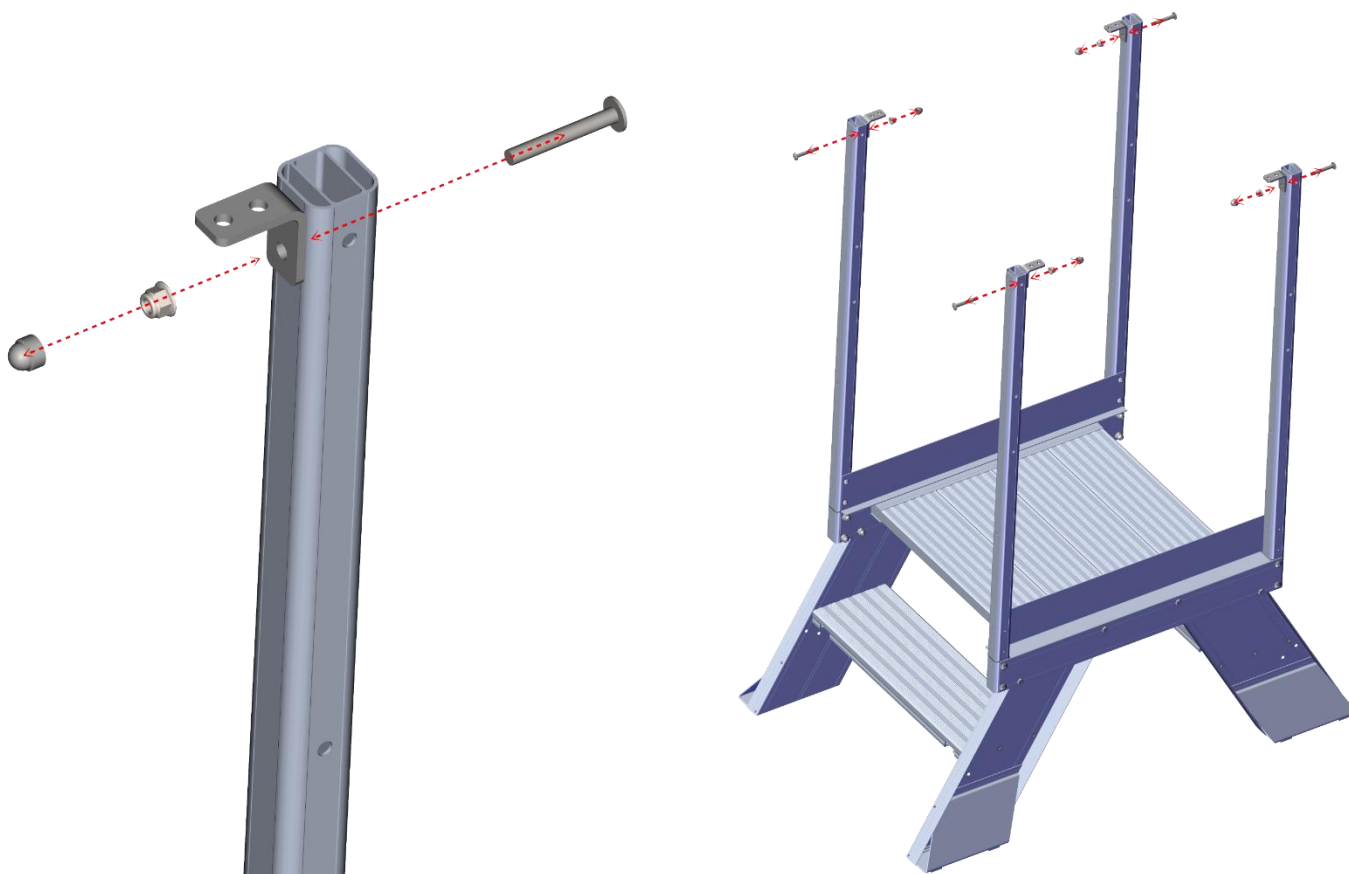
MARCHEPIED DOUBLE

ETAPE 3 : Installation des mains-courantes latérales

a) Fixer les supports des mains-courantes sur les poteaux



Vis	Dim	Quantité	Outil
TORX	M8X60	8	Visseuse TORX T40
ECROU FRAIN	M8	8	Clé plate/Douille 13 mm
CACHE ECROU	N.A	8	N.A

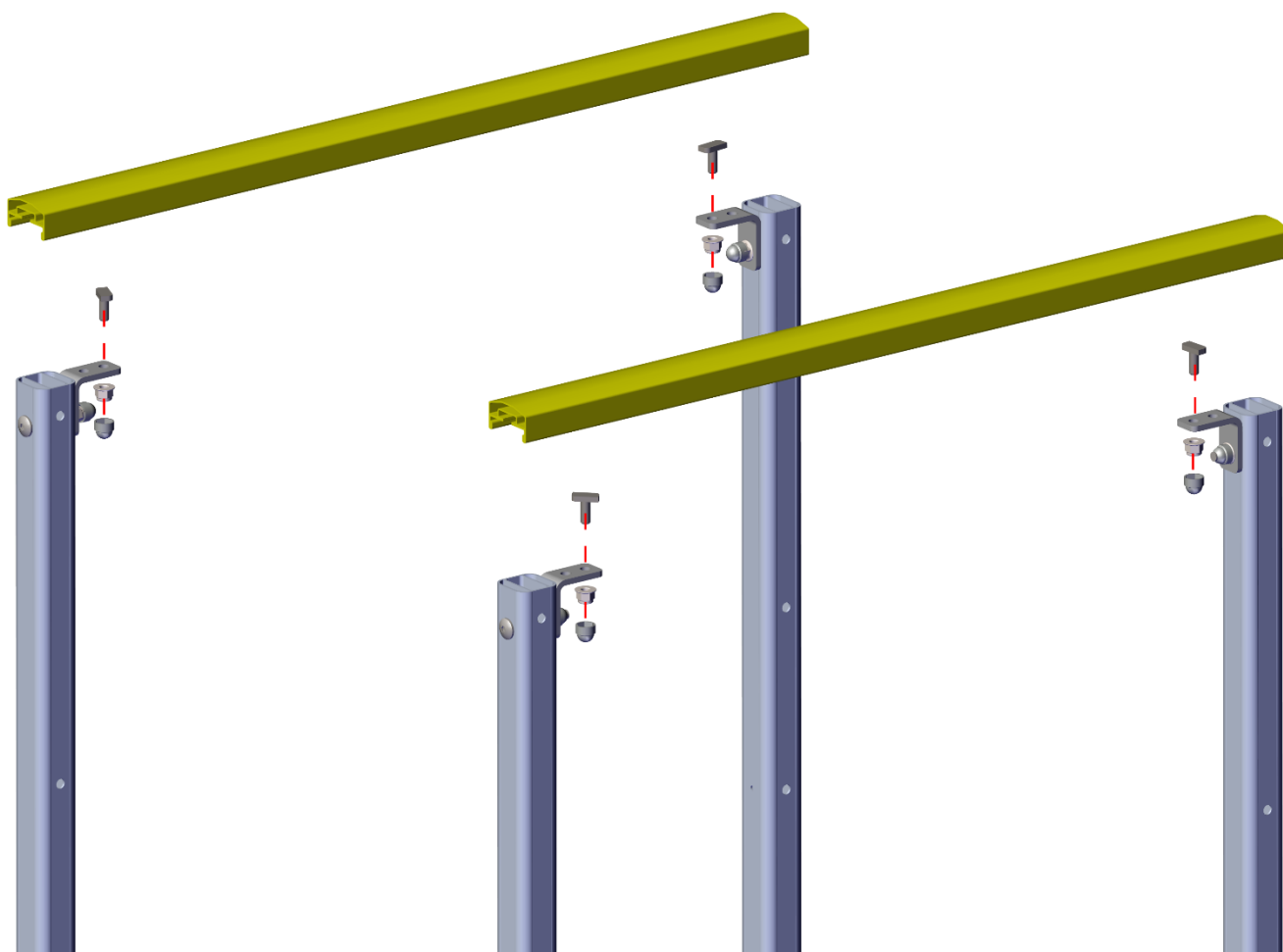


MARCHEPIED DOUBLE

b) Installer les mains-courantes sur les fixations avec 4 vis HALFEN



Vis	Dim	Quantité	Outil
HALFEN	M8X20	4	Clé plate / Douille 13 mm
ECROU FREIN	M8	4	
CACHE ECROU	N.A	4	N.A



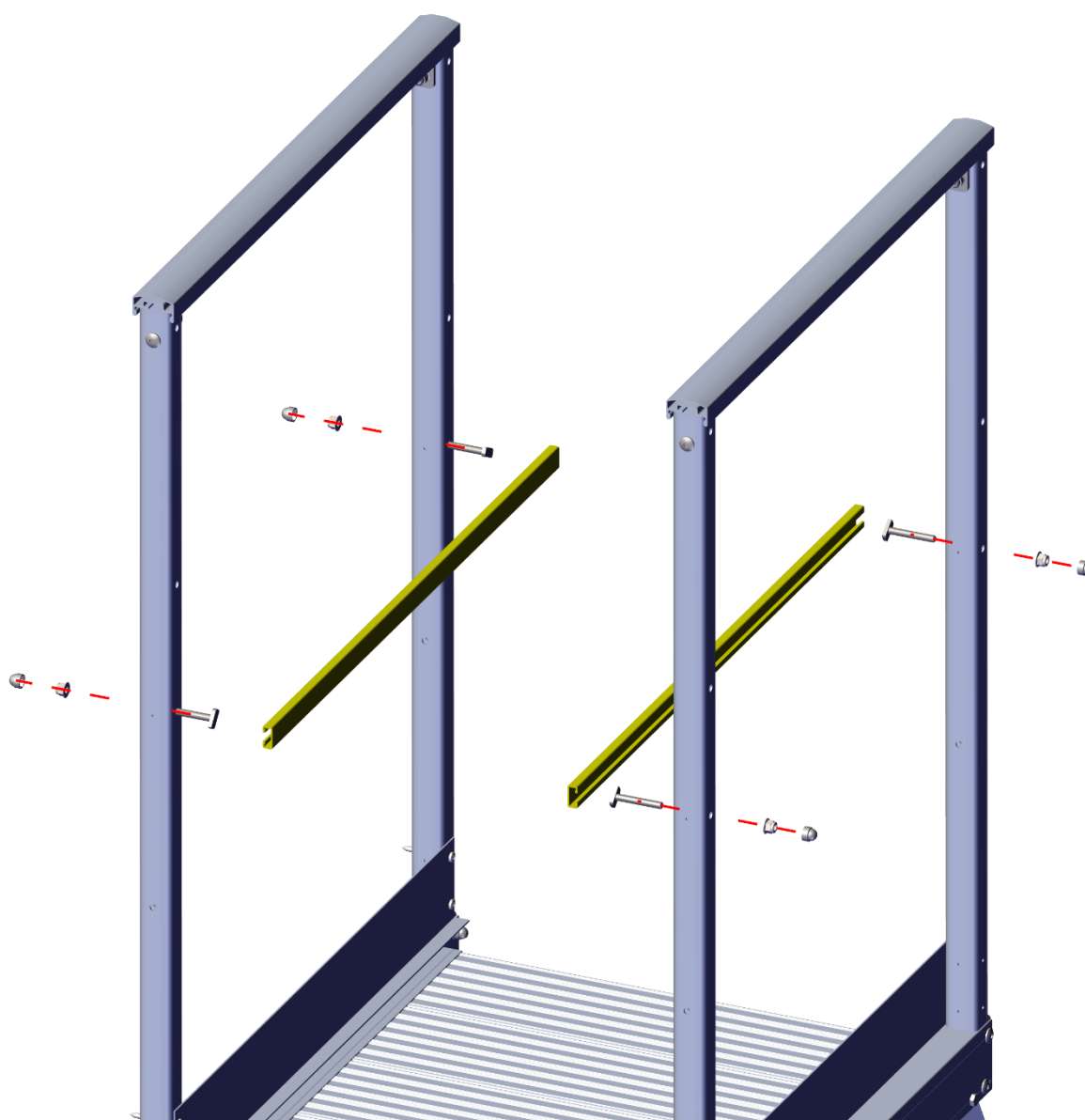
MARCHEPIED DOUBLE

ETAPE 4 : Installation des sous-lisses latérales

a) Fixer les sous-lisses avec 4 vis Halfen

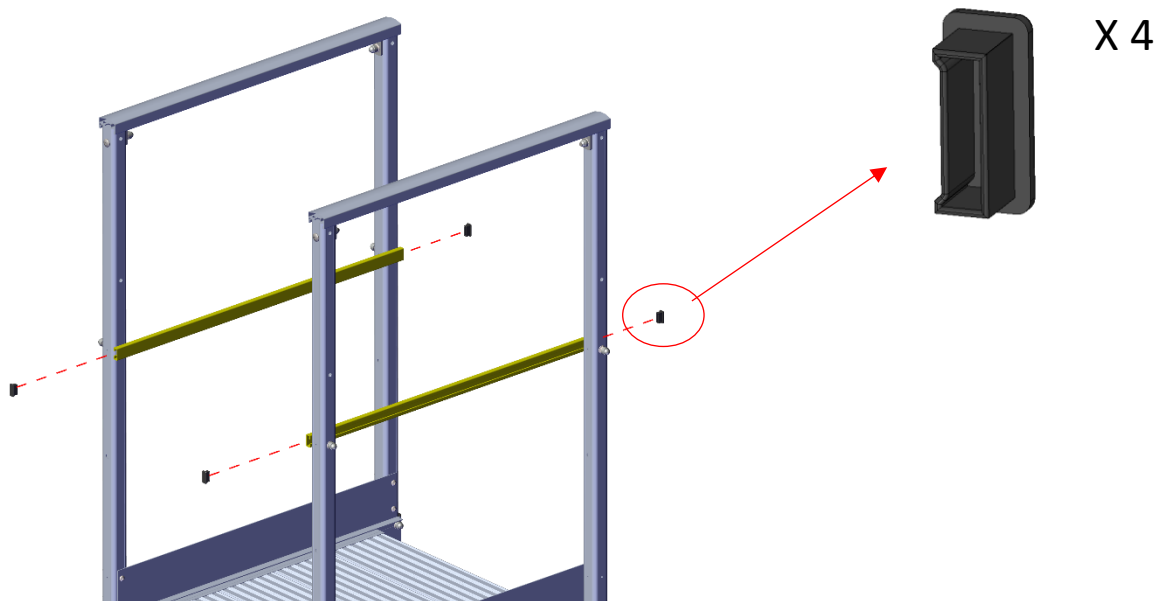


Vis	Dim	Quantité	Outil
HALFEN	M8X55	4	Clé plate / Douille 13 mm
ECROU FREIN	M8	4	
CACHE ECROU	N.A	4	N.A

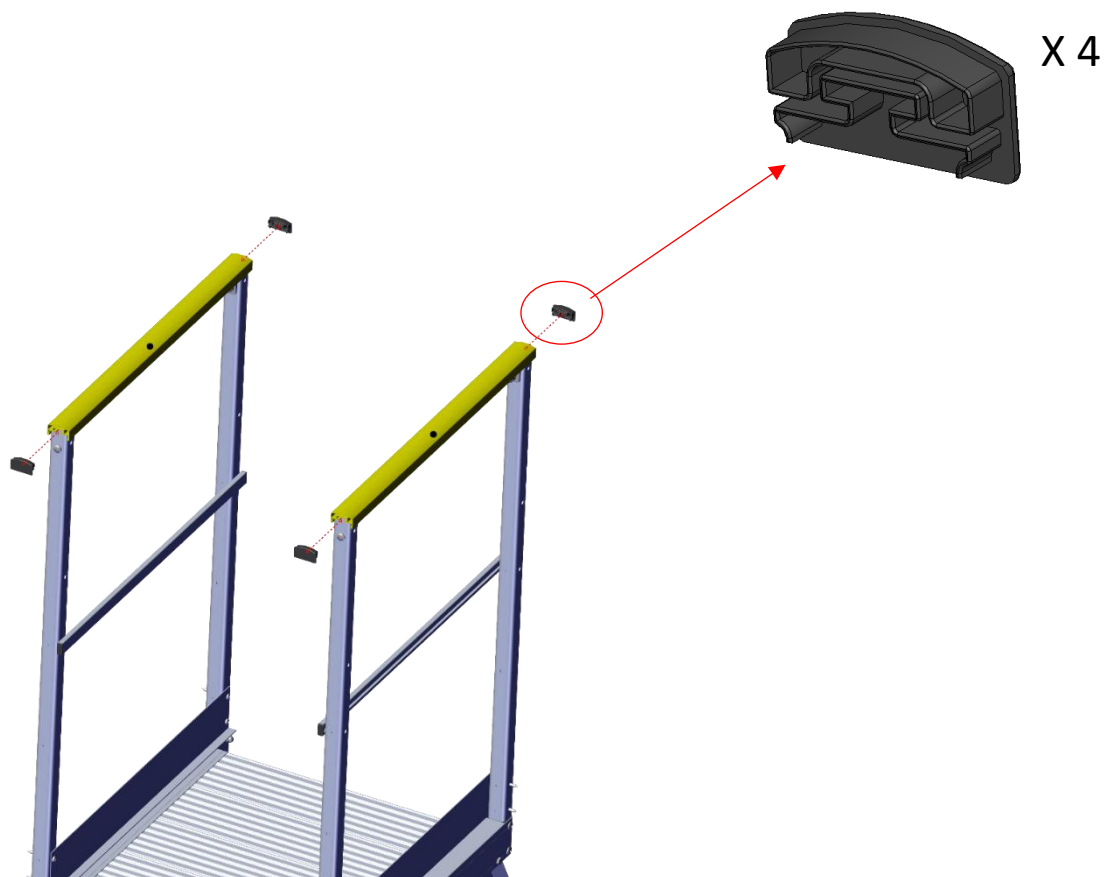


MARCHEPIED DOUBLE

b) Mettre en place les bouchons des sous-lisses latérales

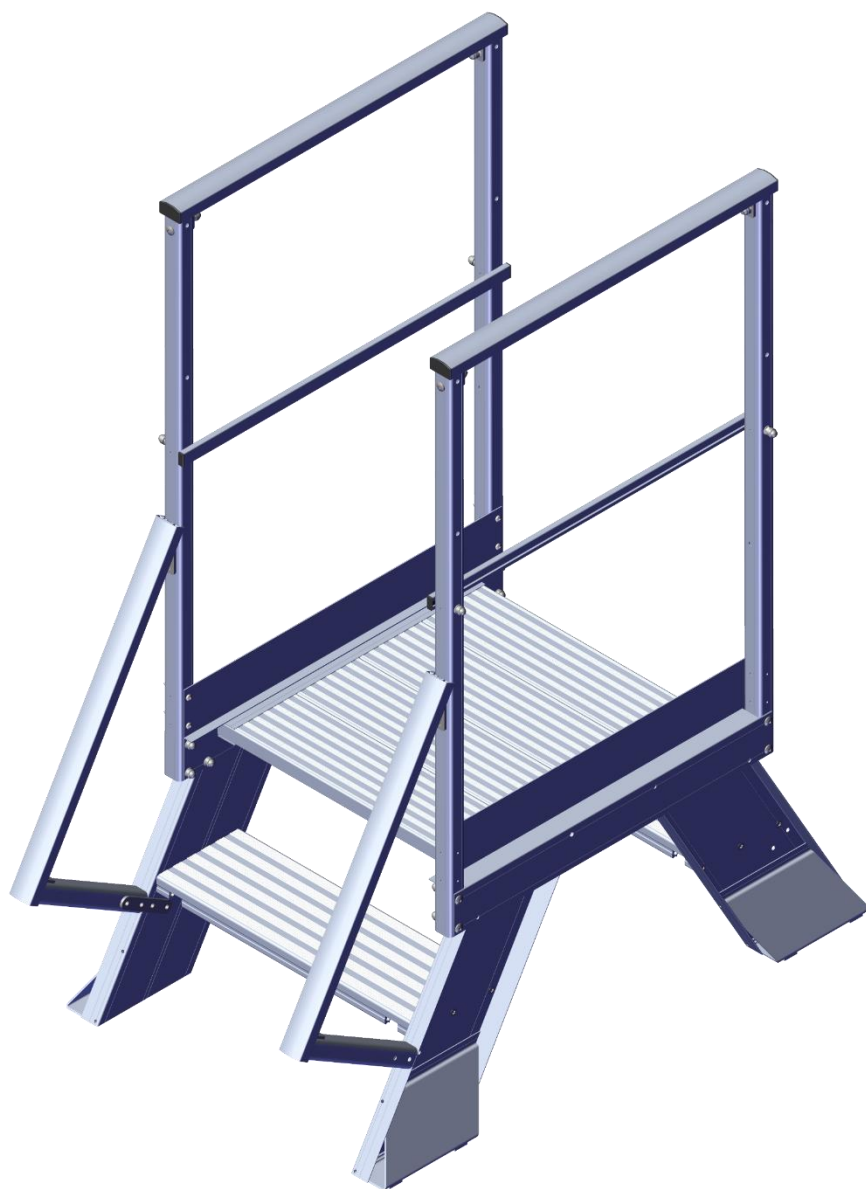


c) Mettre en place les bouchons des mains-courante latérales



MARCHEPIED DOUBLE

3. Montage de l'option main-courante sur OPTI DUO

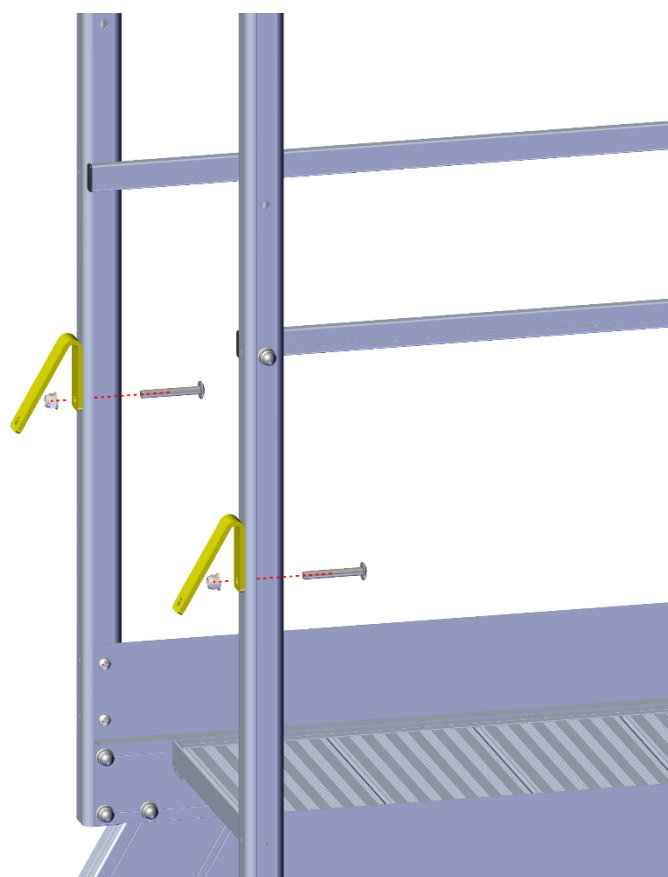
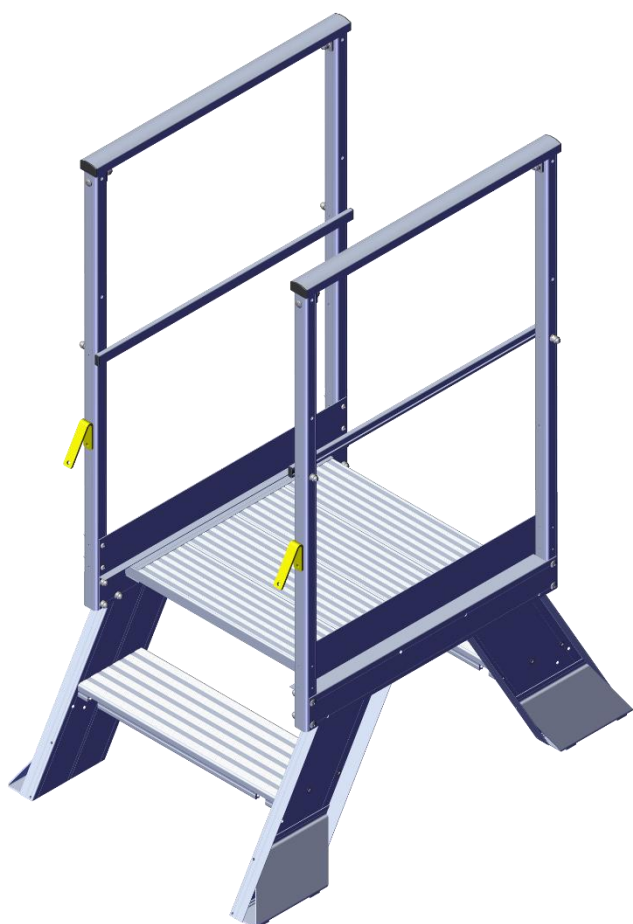
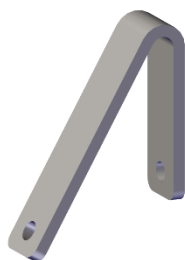


MARCHEPIED DOUBLE

ETAPE 1 : Fixer le support haut de la main-courante sur les poteaux du garde-corps



Vis	Dim	Quantité	Outils
TORX	M8X60	2	Visseuse TORX T40
ECROU FREIN	M8	2	Clé plate / Douille 13 mm



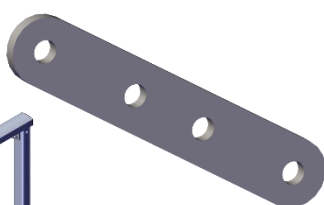
MARCHEPIED DOUBLE

ETAPE 2 : Fixer le support bas de la main-courante

a) Fixer le support bas de la main-courante sur le limon avant

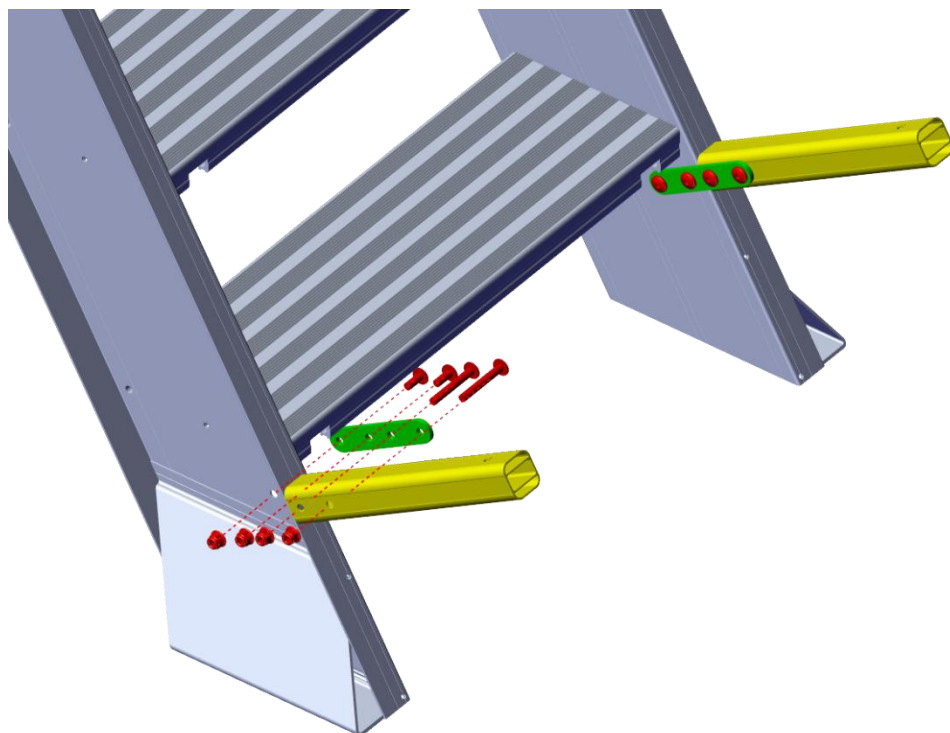


Vis	Dim	Quantité	Outils
TORX	M8X60	4	Visseuse TORX T40
ECROU FREIN	M8	8	Clé plate / Douille 13 mm
TORX	M8X20	4	Visseuse TORX T40



2 x M8X20 sous marche

2 x M8X60 sur poteau



MARCHEPIED DOUBLE

b) Fixer la platine de maintien sur le support main-courante



Vis	Dim	Quantité	Outils
TORX	M8X60	2	Visseuse TORX T40
ECROU FREIN	M8	2	Clé plate / Douille 13 mm

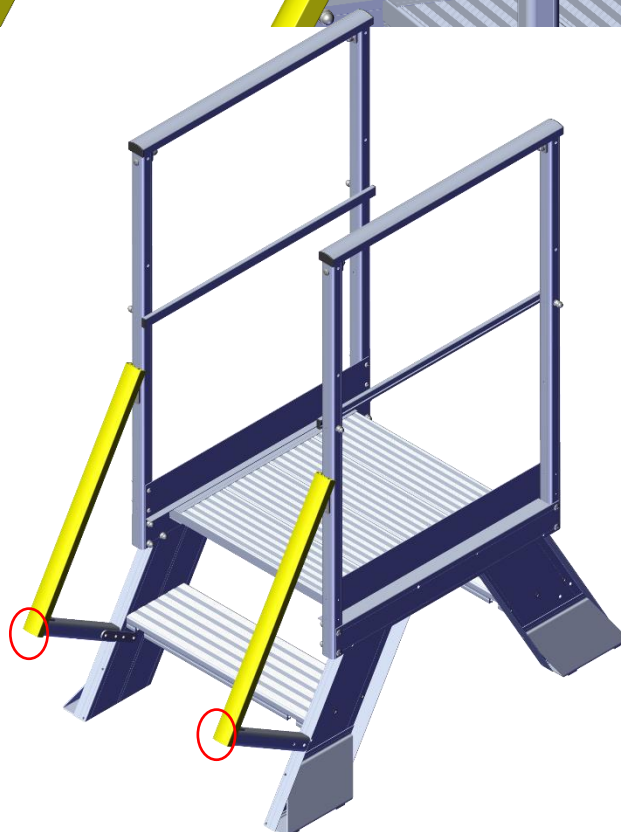
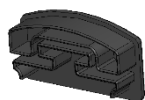
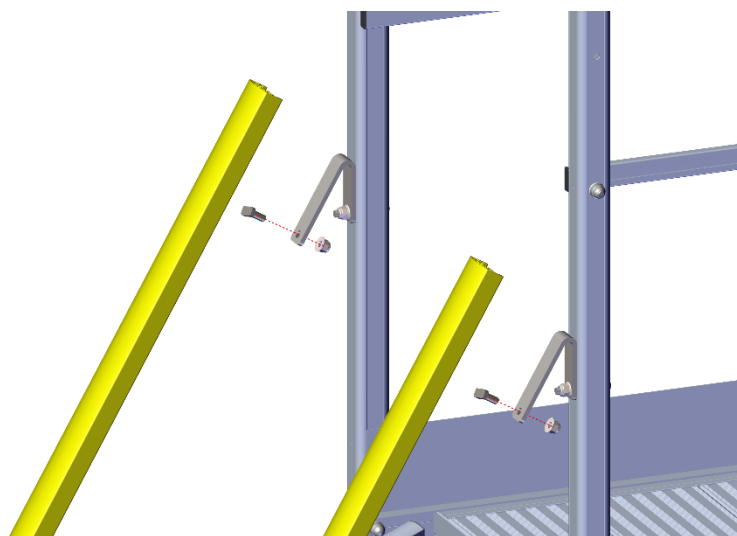
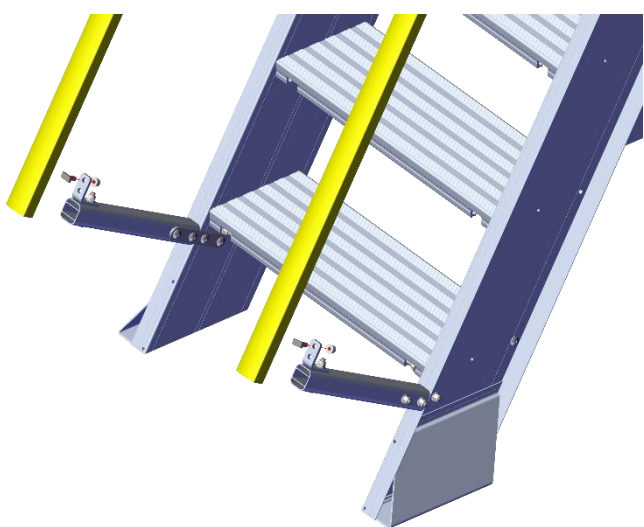


MARCHEPIED DOUBLE

ETAPE 3 : Fixation des mains-courantes



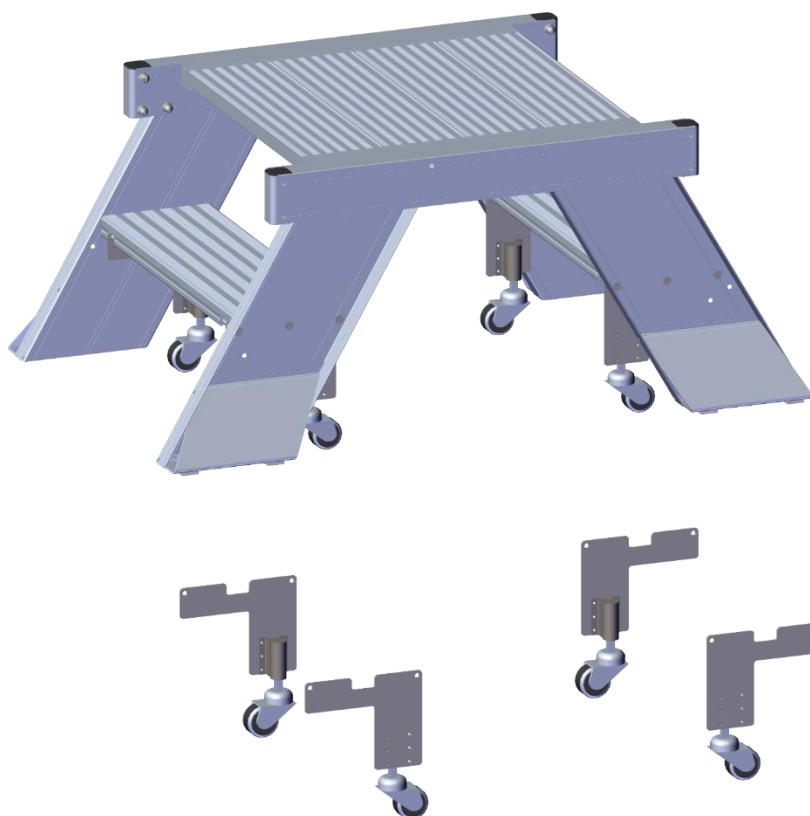
Vis	Dim	Quantité	Outils
HALFEN	M8X20	4	Clé plate / Douille 13 mm
ECROU FREIN	M8	4	
CACHE ECROU	N.A	4	N.A



x2 bouchons à rajouter

MARCHEPIED DOUBLE

4. Montage de l'option roues escamotables sur OPTI DUO



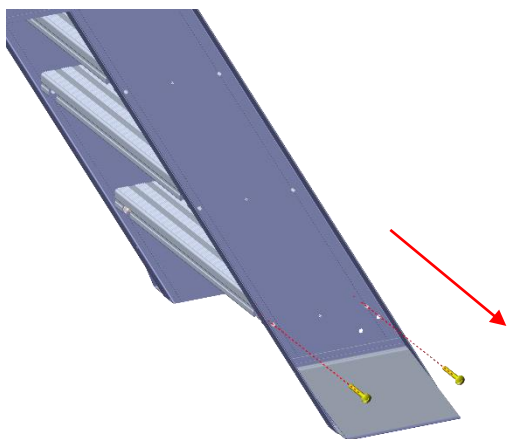
MARCHEPIED DOUBLE

ETAPE 1 : Mise en place des 2 roues escamotables avants

a) Retirer les 2 vis TORX M8X45 de la première marche



Vis	Dim	Quantité	Outils
TORX	M8X45	4	Visseuse TORX T40
ECROU FREIN	M8	4	Clé plate /Douille 13 mm

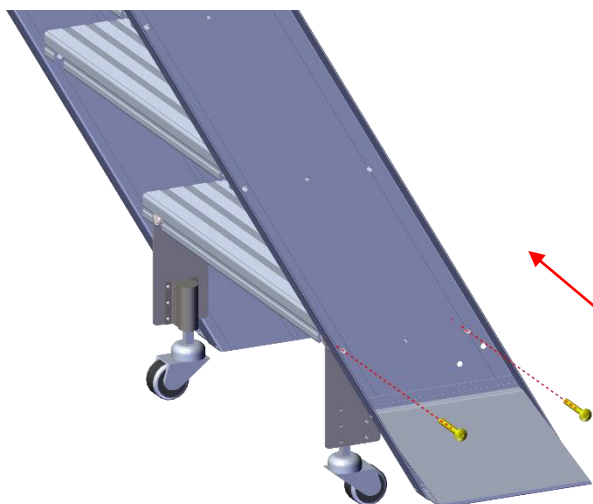


Retirer

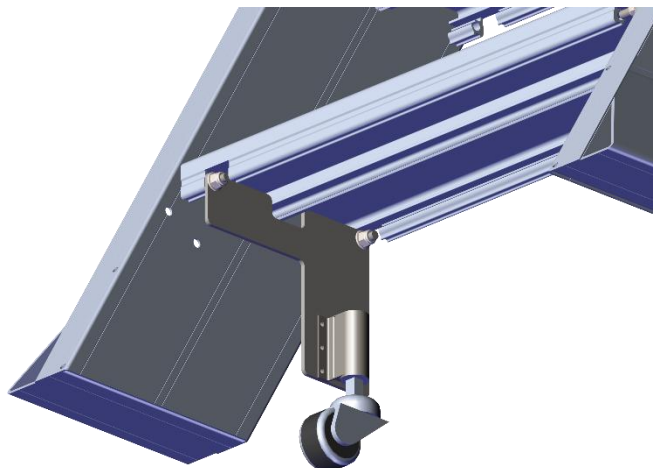
b) Mettre en place la platine sous la première marche et la fixer avec les 2 vis TORX M8X50 fournies



Vis	Dim	Quantité	Outils
TORX	M8X50	4	Visseuse TORX T40
ECROU FREIN	M8	4	Clé plate /Douille 13 mm



Fixer



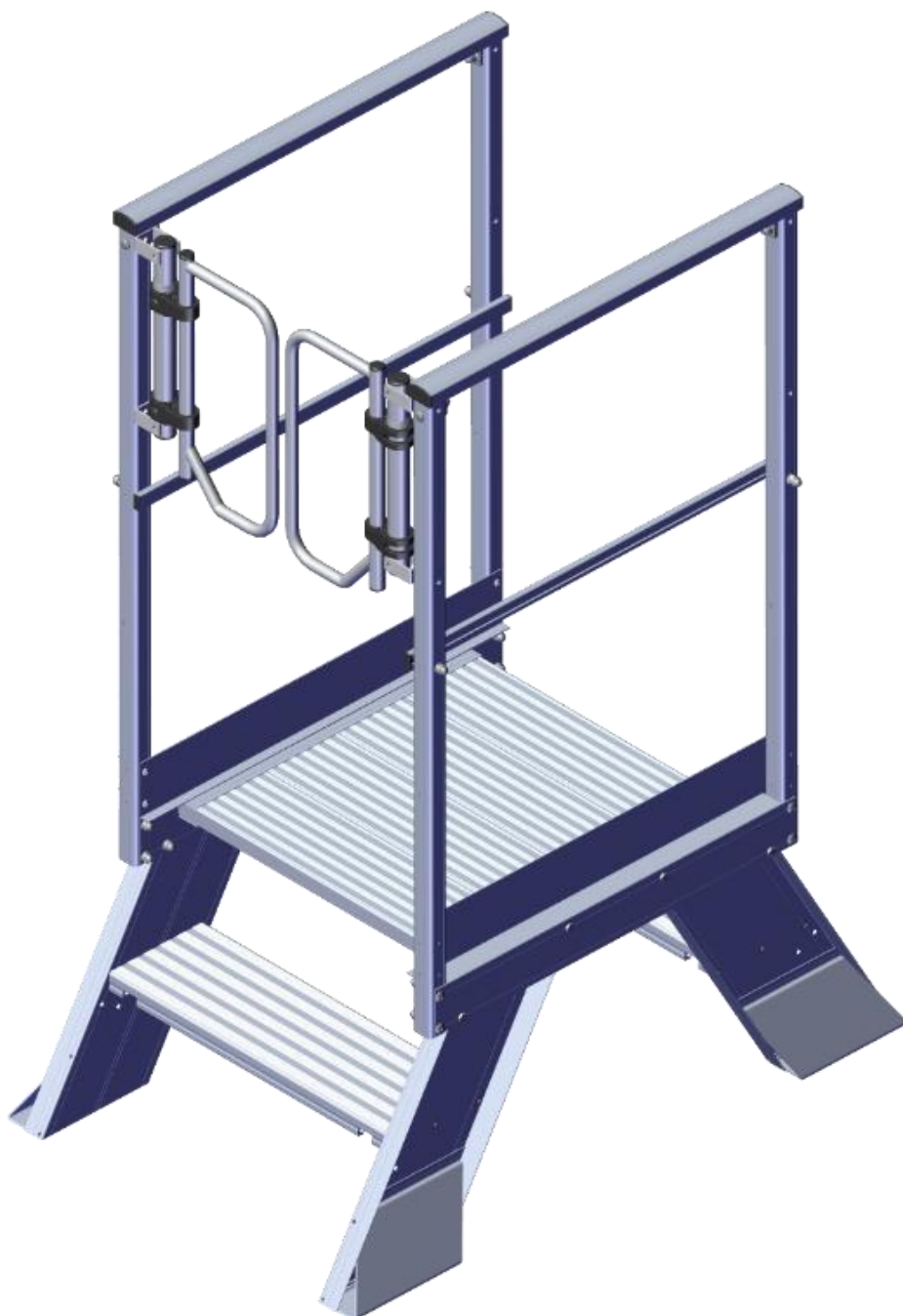
MARCHEPIED DOUBLE

ETAPE 2 : Mise en place des 2 roues escamotables arrières

Répéter l'étape 1 sur le deuxième plan de montée

MARCHEPIED DOUBLE

5. Montage de l'option portillon sur OPTI DUO



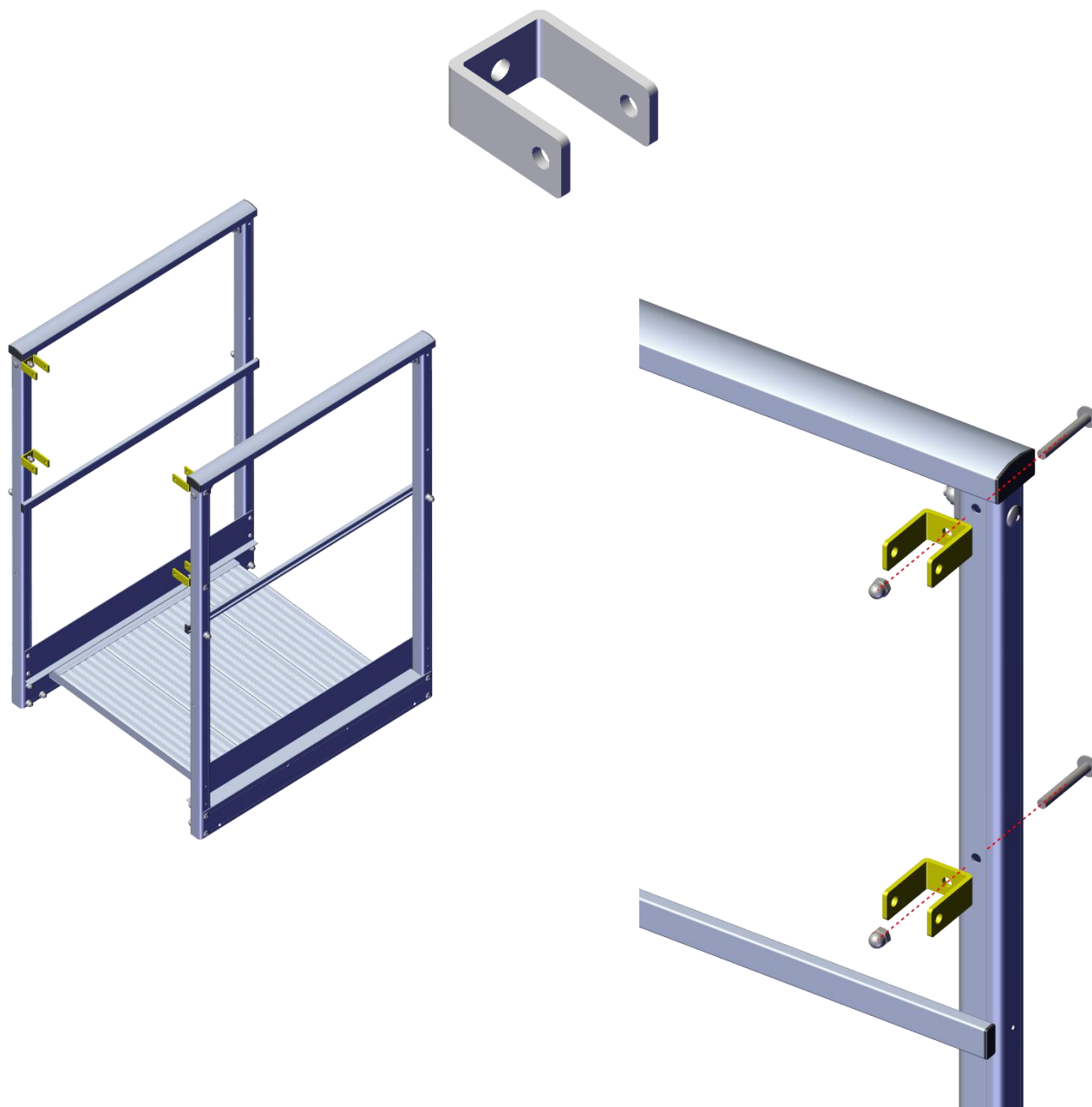
MARCHEPIED DOUBLE

ETAPE 1 : Mise en place des fixations du portillon

Fixer les 4 U de fixation avec vis et écrou borgne



Vis	Dim	Quantité	Outils
TORX	M8X55	4	Visseuse TORX T40
ECROU BORGNE	M8	4	Clé plate / Douille 13 mm

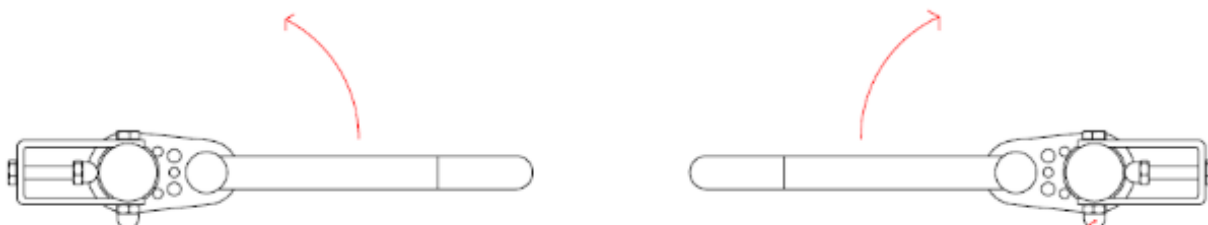


MARCHEPIED DOUBLE

ETAPE 2 : Fixer le portillon

Fixer les 2 côtés du portillon avec vis et écrou borgne

Ecrou borgne à l'opposé du sens de l'ouverture



Ecrou borgne à l'opposé
du sens d'ouverture



Vis	Dim	Quantité	Outils
TORX	M8X55	4	Visseuse TORX T40
ECROU BORGNE	M8	4	Clé plate / Douille 13 mm

