

## INFORMATIONS IMPORTANTES

- Entraxe entre passants : 15m
- Utilisation : 5 personnes
- Vérification périodique au moins 1 fois tous les 12 mois

## LES AVANTAGES PRODUIT

- Pour des chantiers nécessitant simplicité et rapidité
- Le même type d'ancrage sert à la fois d'ancrage de début, d'intermédiaire et de fin
- Les composants de la LDV n'ont pas d'arêtes vives susceptibles de détériorer longes ou cordes.



SUR BÉTON

OU

SUR PLATINE

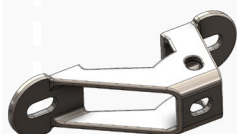
+

SUR RÉHAUSSE

### FIXATION DIRECTE



**POSSIBLE  
SANS PLATINE  
NI RÉHAUSSE**



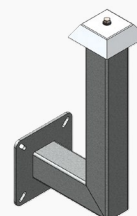
#### PLATINE D'EXTREMITÉ (2 fixations)

Réf. Divalto A0014058  
Réf. Commerciale S12



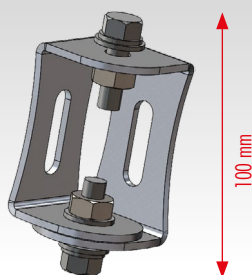
#### PLATINE D'EXTREMITÉ (4 fixations)

Réf. Divalto A0014059  
Réf. Commerciale S13



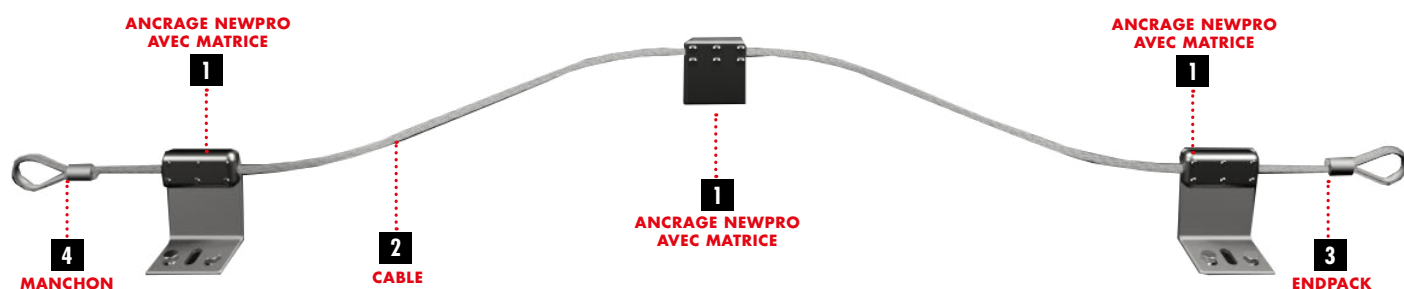
#### POTEAU DÉPORTÉ H700

Réf. Divalto A0015709  
Réf. Commerciale PL700



#### RÉHAUSSE RH100

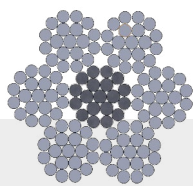
Réf. Divalto A0015750  
Réf. Commerciale RH100

**1****ANCRAGE MULTIFONCTION**

Réf. Divalto A0015000  
 Réf Commerciale NEWPRO

**Ancre multi-fonction composé d'une platine inoxydable et d'une matrice prête à poser.**

La matrice bénéficie d'un usinage spécifique, permettant d'orienter le câble de chaque côté. Cet ancre est polyvalent et utilisable aussi bien en entrée/sortie de ligne de vie ainsi qu'en point intermédiaire. L'énergie absorbée par glissement offre des valeurs très faibles.

**2****CÂBLE**

Réf. Divalto A0003832  
 Réf Commerciale S00

Câble souple composé de 7 torons de 19 fils en inox 316.

**3****BUTÉE DE TERMINAISON**

Réf. Divalto A0015460  
 Réf Commerciale ENDPACK

**Le ENDPACK se positionne à la fin de la ligne.** Elle a pour fonction de remplacer un sertissage machine. Elle se compose de 2 pièces.

**4****MANCHON A SERTIR**

Réf Divalto A0015006

Manchon en aluminium pour terminaison de ligne de vie à câble de 11mm.

**CROIX DE BIFURCATION**

Réf. Divalto A0015001

**Permet de s'orienter sur diverses zones et de se doubler pour laisser passer un équipier sans se déconnecter.**

Il est nécessaire de bloquer les sorties non utilisées de la X-MATRIX avec la butée BUTMAT (A0015515).

**SYSTEME D'ARRET DE CHUTE**

Réf. Divalto A0015003  
 Réf Commerciale X-CONE

**Permet de sécuriser les montées et les descentes supérieures à 15° et jusqu'à 40°.**

**SYSTEME DE RUPTURE**

Réf. Divalto A0015002  
 Réf Commerciale RUPT

**Permet le couplage des montées/descentes avec les lignes de vie horizontales.**

Pièce de jonction horizontale et verticale permettant d'unifier tous les déplacements en limitant les erreurs de manipulation.

**CROCHET DE SECURITE**

Réf Divalto A0014999  
 Réf Commerciale OCHO PRO+

**Crochet de sécurité unique au monde avec fermeture automatique en cas de chute en rotation ou d'un câble abîmé.**

**PANONCEAU À L'ACCÈS**

Réf Divalto A0014061  
 Réf Commerciale S20

**Il est à positionner à l'accès de la ligne de vie.** Il informe de la présence d'un risque de chute et de la nécessité de porter un harnais à partir de cette zone.

**PLAQUE SIGNALÉTIQUE DE LA LIGNE DE VIE**

Réf Divalto A0014062  
 Réf Commerciale S21

**Il est à positionner sur le dispositif d'ancrage de la ligne de vie.** C'est sa fiche d'identité.