

## INFORMATIONS IMPORTANTES

- Entraxe entre passants : 15m max
- Vérification périodique au moins 1 fois tous les 12 mois
- Possibilité de bridage sur consultation auprès du service technique de l'Echelle Européenne

## LES AVANTAGES PRODUIT

- Gamme simple et rapide à poser
- Design épuré
- 4 utilisateurs possible simultanément
- Les composants de la LDV n'ont pas d'arêtes vives susceptibles de détériorer longues ou cordes.



INTERFACE

+

RÉHAUSSE

+

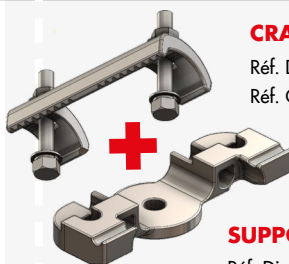
FIXATION

### FIXATION DIRECTE SANS INTERFACE



**IMPOSSIBLE, LE  
SYSTÈME A CRAPAUTER  
EST OBLIGATOIRE**

### FIXATION DIRECTE SUR SYSTEME A CRAPAUTER



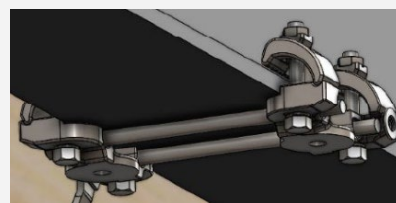
#### CRAPAUD DOUBLE

Réf. Divalto A0014108  
Réf. Commerciale CRA

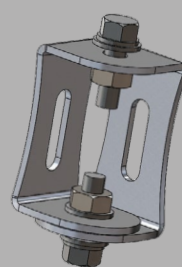
#### SUPPORT A CRAPAUTER

Réf. Divalto A0014110  
Réf. Commerciale SC

### FIXATION SUR SYSTEME A CRAPAUTER ET REHAUSSE



Le crapaud double et le support à crapauter sont vendus à l'unité. Penser à commander une paire. Les tiges filetées sont comprises avec le système à crapauter dans la configurateur.



#### REHAUSSE 100

Réf. Divalto A0015750  
Réf. Commerciale RH100

#### CONFIGURATION POSSIBLE

2 crapaud double  
+ 2 supports à crapauter  
+ 2 tiges filetées incluses  
+ 1 rehausse 100

Il est également possible de rajouter une rallonge  
TCONEKT / Réf. Divalto A0014109  
=> contacter le service technique

**1**
**ABSORBEUR À SERTIR MANUELLEMENT /  
ABSORBEUR À SERTIR À LA MACHINE**

 Réf. Divalto A0014048 / A0014054  
 Réf. Commerciale S03 / S08

Il est composé d'une terminaison Secur-Vit avec témoin de tension, d'une pièce de finition et d'une platine de départ intégrée. Plomb fourni pour sceller la terminaison.

**Il permet de tendre la ligne de vie jusqu'à 100 daN. Une graduation permet de connaître la tension dans le câble.**

**2**
**ABSORBEUR  
COMPLEMENTAIRE**

 Réf. Divalto A0014053  
 Réf. Commerciale S07

**L'absorbeur complémentaire permet de positionner un absorbeur aux 2 extrémités de la ligne de vie.** Un témoin permet de mesurer la tension. Associé à une chape à sertir S26, cet absorbeur permet de monter une ligne de vie CONEKT à sertir.

**3**
**CÂBLE**

 Réf. Divalto A0003832  
 Réf. Commerciale S00

Câble souple composé de 7 torons de 19 fils en inox 316.

**4**
**PASSANT DROIT  
INTERMEDIAIRE AUTO**

 Réf. Divalto A0014067  
 Réf. Commerciale A05

Il est équipé d'un crochet pour le rendre compatible avec les potelets PB250. Un angle de 5° est toléré à l'entrée et à la sortie des passants intermédiaires.

**5**
**PASSANT D'ANGLE  
AUTO A 90° ou A CINTRER**

 Réf. Divalto A0014048 / Réf. Divalto A0014069  
 Réf. Commerciale A06 / Réf. Commerciale A08

**Dès qu'il y a un angle sur la LDV, un absorbeur à chaque extrémité est obligatoire.**

Passant cintrable avec l'outil de cintrage A0014070.

**6**
**NAVETTE CAPTIVE**

 Réf. Divalto A0014072  
 Réf. Commerciale OH02

Navette captive, elle ne peut pas être retirée de la ligne de vie.

**7**
**TENDEUR À SERTIR  
MANUELLEMENT**

 Réf. Divalto A0014050  
 Réf. Commerciale S04

Il est composé d'une terminaison Secur-Vit, d'une pièce de finition et d'une platine de départ intégrée. Un plomb est fourni avec le tendeur pour sceller la terminaison et le tendeur.

**7**
**TENDEUR À SERTIR  
À LA MACHINE**

 Réf. Divalto A0014056  
 Réf. Commerciale S10

Il est composé d'une terminaison à sertir Ø 16 mm.

5 sertissages hexagonaux doivent être réalisés pour bloquer le câble.


**PANONCEAU  
À L'ACCÈS**

 Réf. Divalto A0014061  
 Réf. Commerciale S20

**Il est à positionner à l'accès de la ligne de vie.** Il informe de la présence d'un risque de chute et de la nécessité de porter un harnais à partir de cette zone.


**PLAQUE  
SIGNALÉTIQUE  
DE LA LIGNE DE VIE**

 Réf. Divalto A0014062  
 Réf. Commerciale S21

**Il est à positionner sur le dispositif d'ancrage de la ligne de vie.** C'est sa fiche d'identité.